

Dopravní opatření při akci : I/16 hranice Libereckého kraje - Vestřev , oprava silnice



Celková situace



Termíny úseků jsou pouze orientační , úseky budou kontinálně po sobě navazovat, bez ohledu na předpokládané ukončení etap.

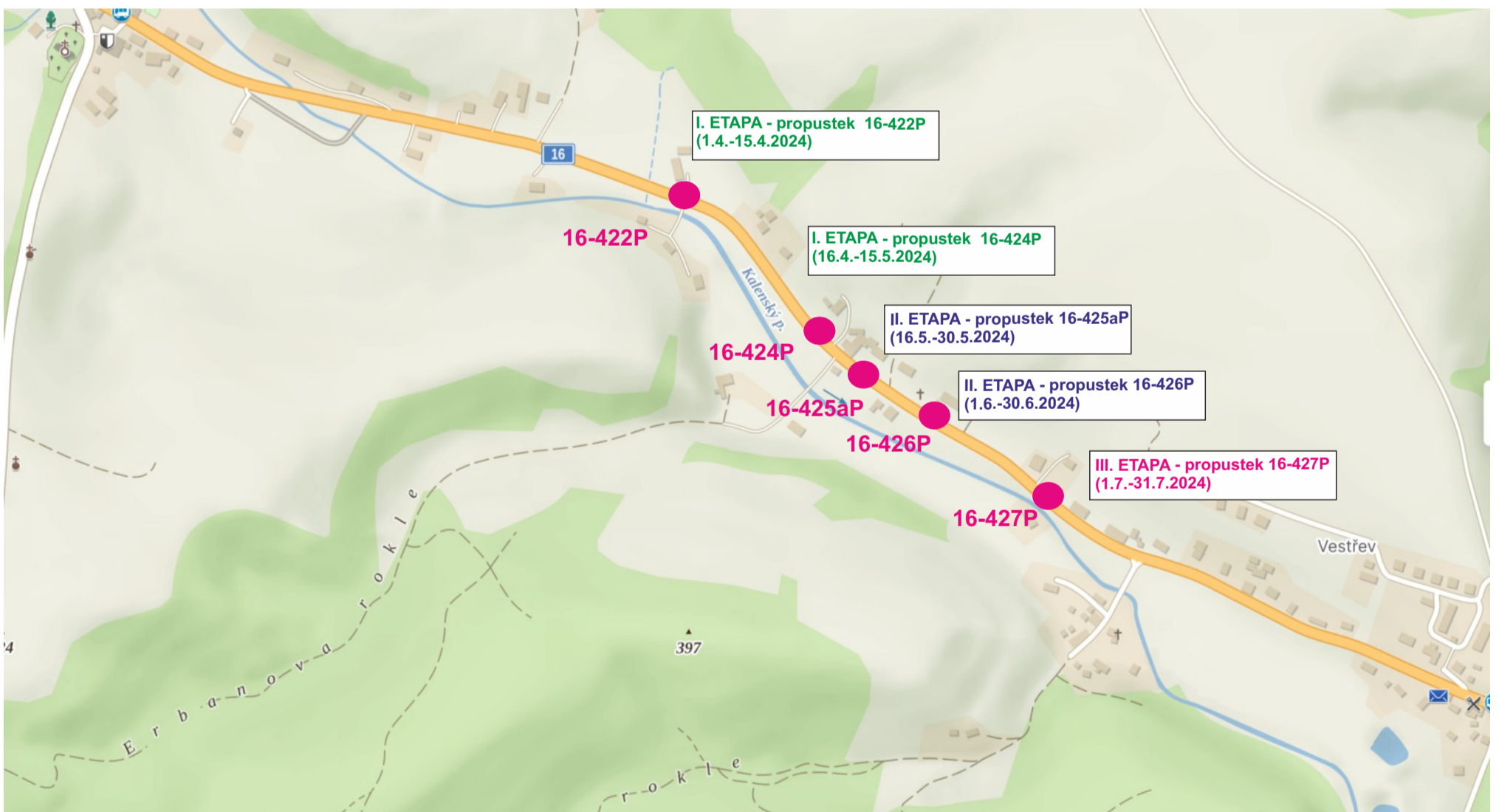
Investor:				
Objednatel:				
Kreslil:	PhDr. Denisa Pešková / tel.: 605 320 200 / e-mail: dzd@seznam.cz	Dopravní značení DZDH s.r.o. IČ: 17988756 Vlčkovická 224/98a, Hradec Králové 500 04 datová schránka: 2g3gcyi		
Zodp. projektant:	PhDr. Denisa Pešková / tel.: 605 320 200 / e-mail: dzd@seznam.cz			
Kontroloval:	Bc. Jan Pazdziora / tel.: 605 477 445 / e-mail: dzd@seznam.cz			
Kraj: Královéhradecký	Okres: Trutnov	Obec:		
Akce: <i>I/16 hranice Libereckého kraje - Vestřev, oprava silnice</i> DOPRAVNĚ INŽENÝRSKÁ OPATŘENÍ		DATUM	24.1.2023	
		Č.ZAKÁZKY	23007	
		STUPEŇ PD	DIO	
		MĚŘÍTKO	-	
		FORMÁT	A3	

Dopravní opatření při akci :I/16 hranice Libereckého kraje - Vestřev , oprava silnice

CELKOVÁ SITUACE



- I. ETAPA** - 1.4. - 19.5.2024 (10. a 13. pracovní úsek) a propustek 16-422P - 1.4.-15.4.2024, propustek 16-424P - 16.4.15.5.2024
II. ETAPA - 20.5. - 30.6.2024 (11. a 14. pracovní úsek) a propustek 16-425aP - 16.5.-30.5.2024, propustek 16-426P - 1.6.-30.6.2024
III. ETAPA - 1.7. - 11.8.2024 (12. a 16. pracovní úsek) součástí 16. úseku je propustek 16-427P
IV. ETAPA - 12.8. - 30.9.2024 (15. a 18. pracovní úsek)
V. ETAPA - 1.10. - 15.11.2024 (17. pracovní úsek)



Poznámka: Vždy se pojedou 2 úseky najedno (viz etapy) + 1 pracovní místo na propustky (zábor max. do 50 m)

Řešení křižovatek : I/16 s komunikací 3. a 2. třídy (tzn. III/32547 a II/325) bude vždy provoz řízen třícestným semaforem

Termíny úseků jsou pouze orientační , úseky budou kontinálně po sobě navazovat, bez ohledu na předpokládané ukončení etap.

Dopravní opatření při akci :I/16 hranice Libereckého kraje - Vestřev , oprava silnice

I. ETAPA - 1.4. - 19.5.2024 (10. a 13. pracovní úsek) a propustek 16-422P - 1.4.-15.4.2024, propustek 16-424P - 16.4.15.5.2024

Řešení křižovatek : Řešení křižovatek : I/16 s komunikací 3. a 2.třídy (tzn. III/32547 a II/325) bude vždy provoz řízen třicístým semaforem

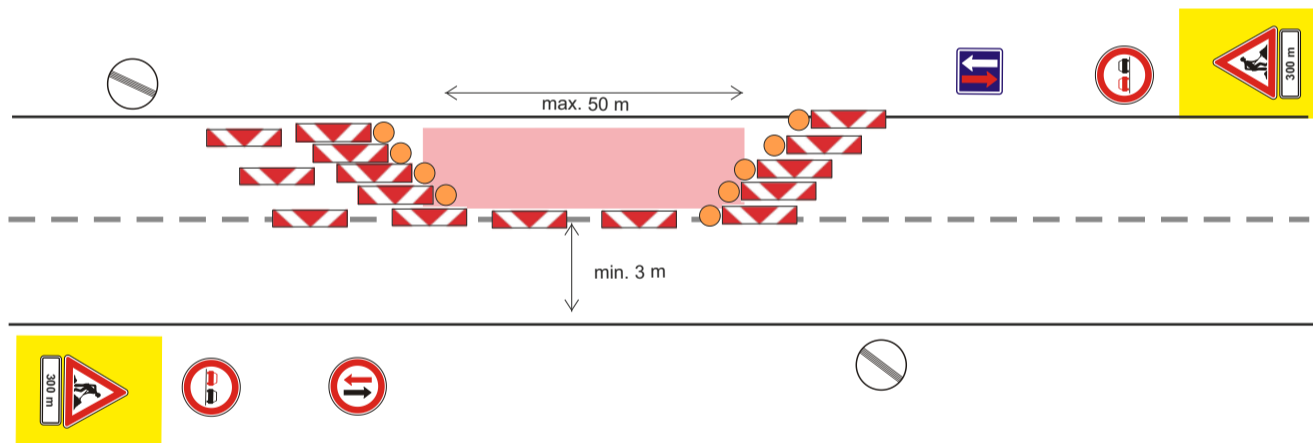
— uzavřený úsek (dva úseky pojedou najednou a k tomu bude pracovní místo na propustky)



Vzorové dopravní opatření bude užito pouze pro propustky.

V případě dopravních komplikací bude provoz řízen kyvadlově pomocí SSZ.

— pracovní úsek - (zábor do 50m)



DZ bude zrcadlově přemístěno dle postupu prací na druhou polovinu komunikace.

Termíny úseků jsou pouze orientační , úseky budou kontinálně po sobě navazovat, bez ohledu na předpokládané ukončení etap.

Investor:					
Objednatel:					
Kreslil:	PhDr. Denisa Pešková / tel.: 605 320 200 / e-mail: dzdh@seznam.cz	Dopravní značení DZDH s.r.o. IČ: 17988756 Vlčkovická 224/98a, Hradec Králové 500 04 datová schránka: 2g3gcyi			
Zodp. projektant:	PhDr. Denisa Pešková / tel.: 605 320 200 / e-mail: dzdh@seznam.cz				
Kontroloval:	Bc. Jan Pazdiora / tel.: 605 477 445 / e-mail: dzdh@seznam.cz				
Kraj:	Královéhradecký	Okres:	Trutnov	Obec:	
Akce:		DATUM 24.1.2023 Č.ZAKÁZKY 23007 STUPEŇ PD DIO MĚŘÍTKO - FORMÁT A3			
I/16 hranice Libereckého kraje - Vestřev, oprava silnice DOPRAVNĚ INŽENÝRSKÁ OPATŘENÍ					

Dopravní opatření při akci :I/16 hranice Libereckého kraje - Vestřev , oprava silnice

I. ETAPA - 1.4. - 19.5.2024 (pracovní úsek 10.)

Řešení křižovatek : Řešení křižovatek : I/16 s komunikací 3. a 2.třídy (tzn. III/32547 a II/325) bude vždy provoz řízen třicestným semaforem

— uzavřený úsek (zábor bude cca 470 m dlouhý)



Schéma určené pro kyvadlové řízení dopravy řádně proškolenými pracovníky stavby:

PO - NE od 08:00 do 16:00 hod

TERČ PRO STŘÍDAVÝ PROVOZ

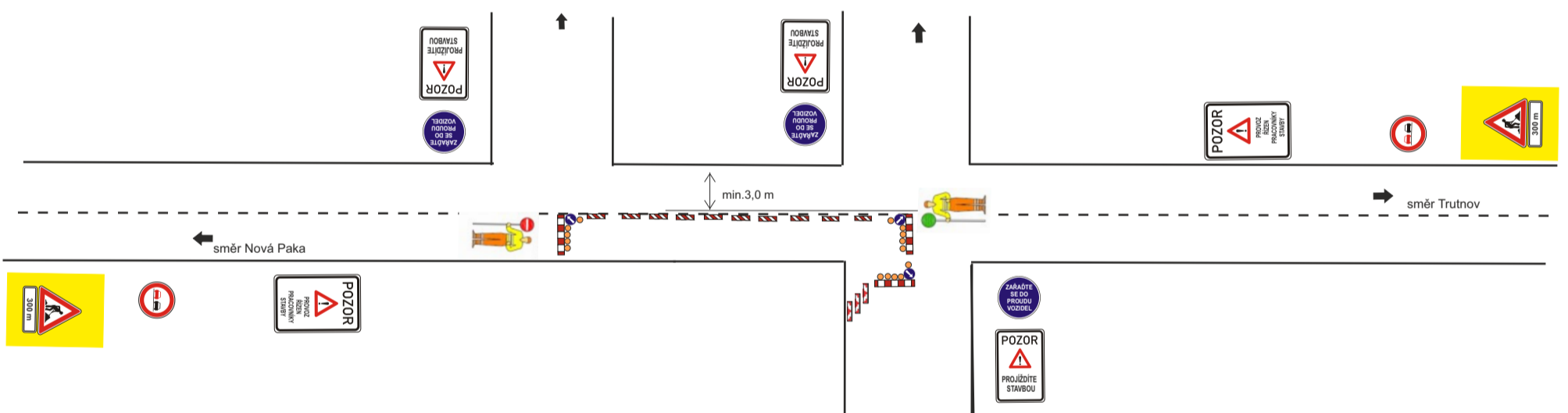
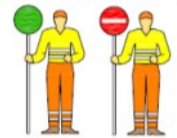
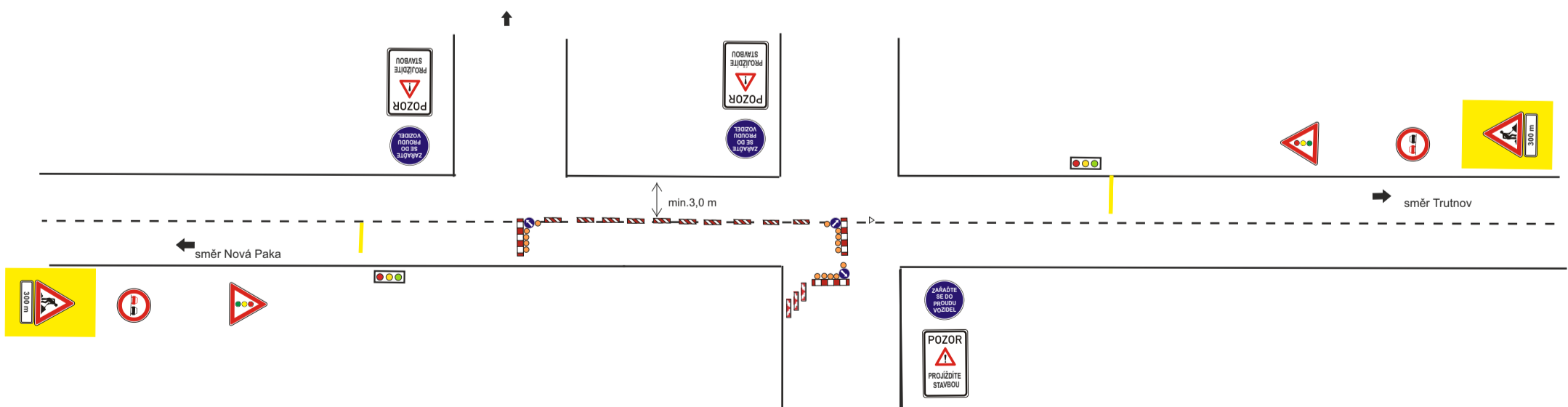


Schéma určené pro kyvadlové řízení dopravy pomocí SSZ :

PO - NE od 16:00 do 08:00 hod



DZ bude zrcadlově přemístěno dle postupu prací na druhou polovinu komunikace.

Dopravní opatření při akci :I/16 hranice Libereckého kraje - Vestřev , oprava silnice

I. ETAPA - 1.4. - 19.5.2024 (pracovní úsek 13.)

Řešení křižovatek : Řešení křižovatek : I/16 s komunikací 3. a 2.třídy (tzn. III/32547 a II/325) bude vždy provoz řízen třicestným semaforem
uzavřený úsek (zábor bude cca 840 m dlouhý)



Schéma určené pro kyvadlové řízení dopravy řádně proškolenými pracovníky stavby:

PO - NE od 08:00 do 16:00 hod

TERČ PRO STŘÍDAVÝ PROVOZ

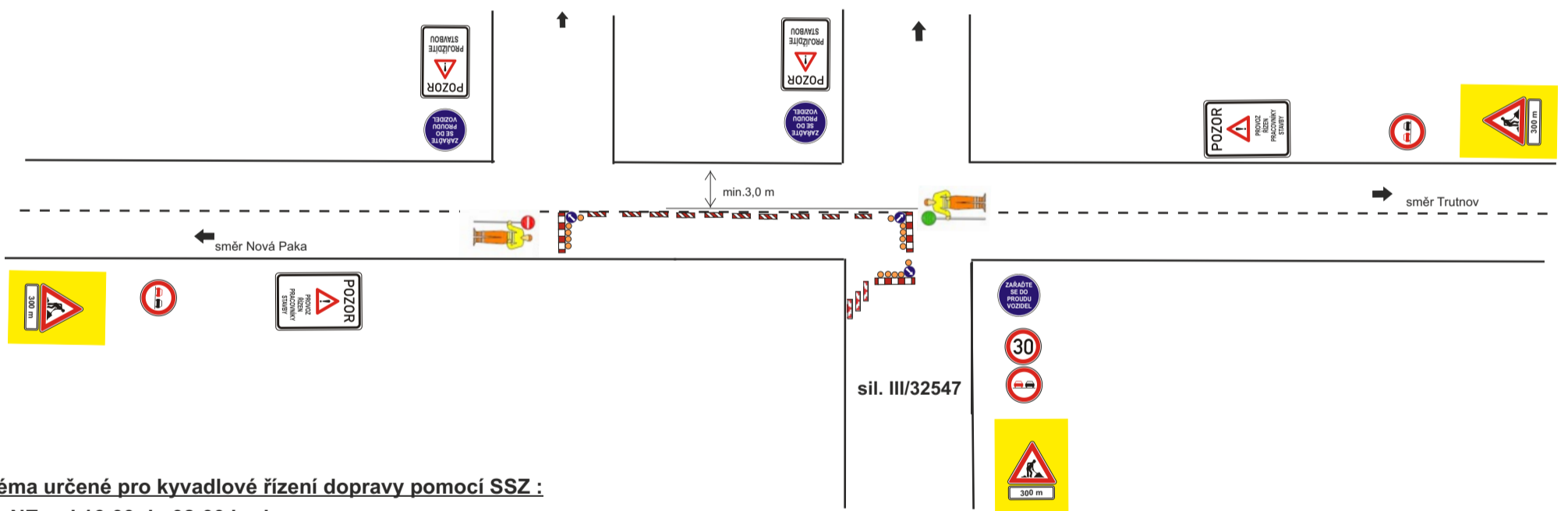
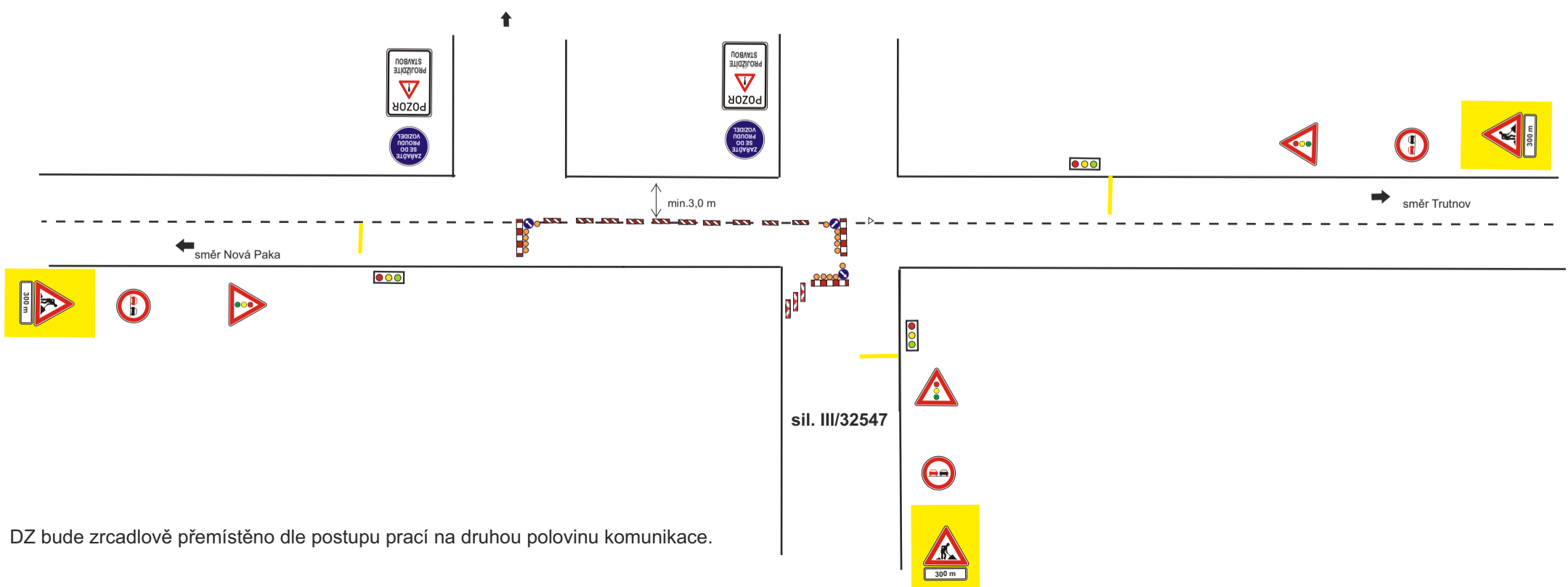


Schéma určené pro kyvadlové řízení dopravy pomocí SSZ :

PO - NE od 16:00 do 08:00 hod

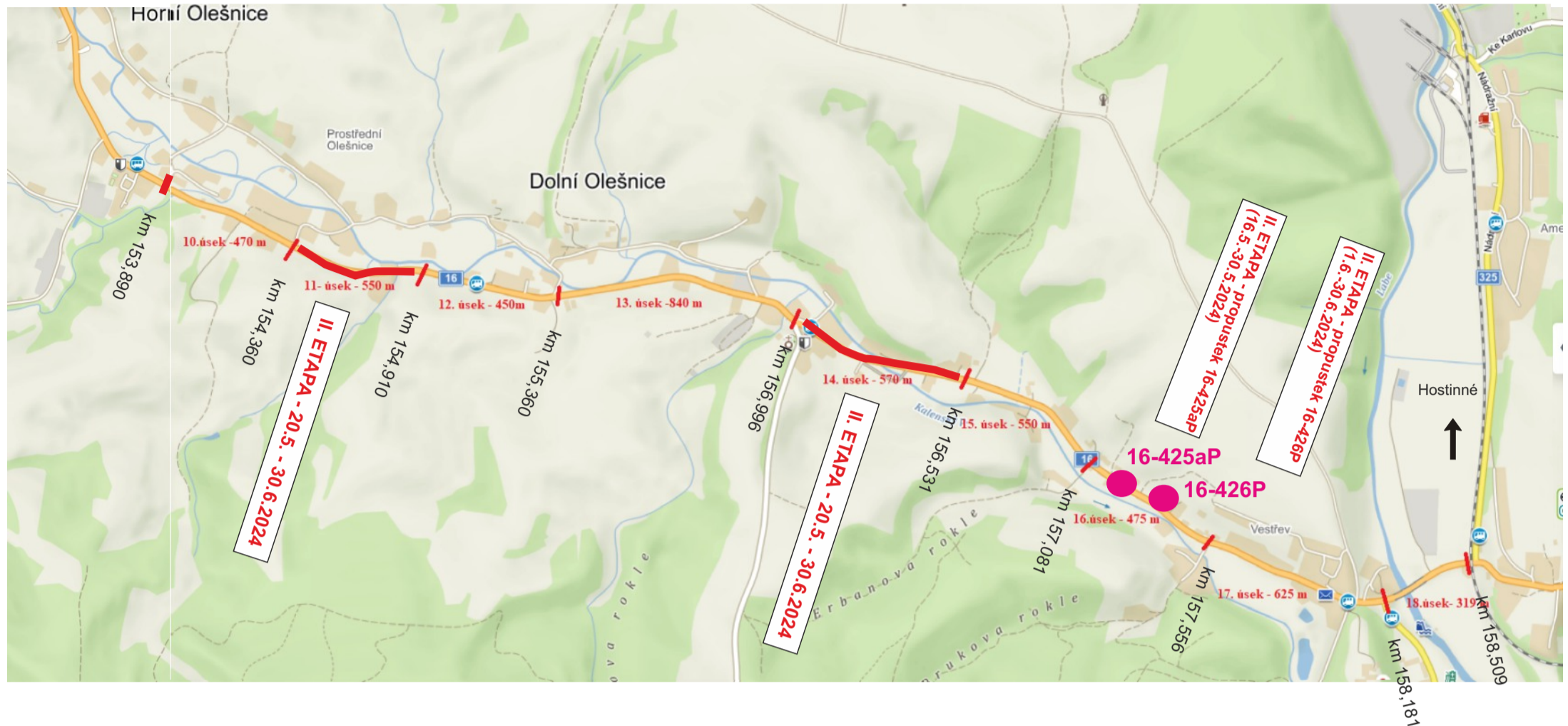


DZ bude zrcadlově přemístěno dle postupu prací na druhou polovinu komunikace.

Dopravní opatření při akci :I/16 hranice Libereckého kraje - Vestřev , oprava silnice

II. ETAPA - 20.5. - 30.6.2024 (11. a 14.pracovní úsek) a propustek 16-425aP - 16.5.-30.5.2024, propustek 16-426P - 1.6.-30.6.2024

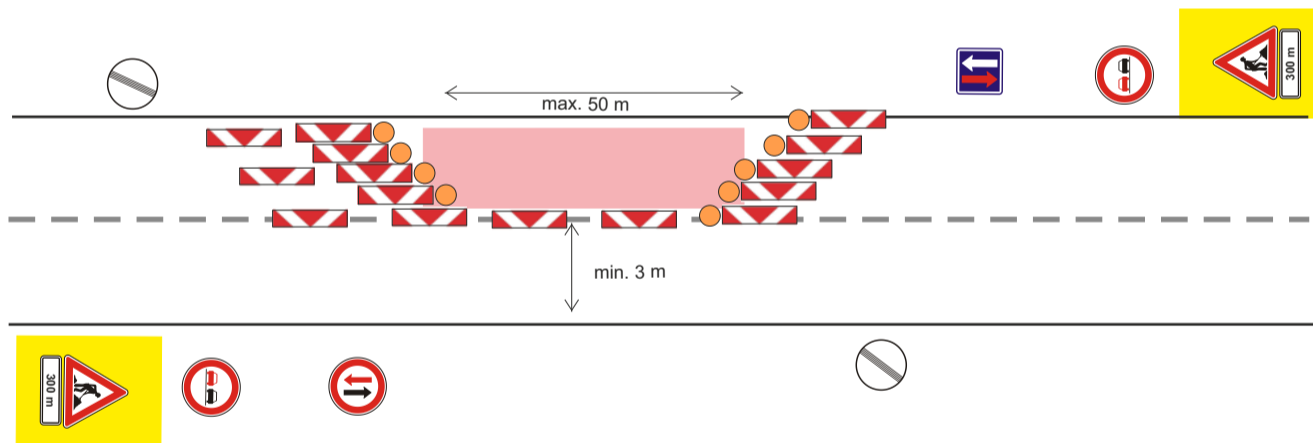
Řešení křižovatek : Řešení křižovatek : I/16 s komunikací 3. a 2.třídy (tzn. III/32547 a II/325) bude vždy provoz řízen třicíestným semaforem
 — uzavřený úsek (dva úseky pojedou najednou a k tomu bude pracovní místo na propustky))



Vzorové dopravní opatření bude užito pouze pro propustky.

V případě dopravních komplikací bude provoz řízen kyvadlově pomocí SSZ.

— pracovní úsek - (zábor do 50m)



DZ bude zrcadlově přemístěno dle postupu prací na druhou polovinu komunikace.

Termíny úseků jsou pouze orientační , úseky budou kontinálně po sobě navazovat, bez ohledu na předpokládané ukončení etap.

Investor:					
Objednatel:					
Kreslil:	PhDr. Denisa Pešková / tel.: 605 320 200 / e-mail: dzd@seznam.cz	Dopravní značení DZDH s.r.o. IČ: 17988756 Vlčkovická 224/98a, Hradec Králové 500 04 datová schránka: 2g3geyi			
Zodp. projektant:	PhDr. Denisa Pešková / tel.: 605 320 200 / e-mail: dzd@seznam.cz				
Kontroloval:	Bc. Jan Pazdziora / tel.: 605 477 445 / e-mail: dzd@seznam.cz				
Kraj:	Královehradecký	Okres:	Trutnov	Obec:	
Akce:		DATUM 24.1.2023 Č.ZAKÁZKY 23007 STUPEŇ PD DIO MĚŘÍTKO - FORMÁT A3			
I/16 hranice Libereckého kraje - Vestřev, oprava silnice DOPRAVNĚ INŽENÝRSKÁ OPATŘENÍ					

Dopravní opatření při akci :I/16 hranice Libereckého kraje - Vestřev , oprava silnice

II. ETAPA - 20.5. - 30.6.2024 (pracovní úsek 11.)

Řešení křižovatek : Řešení křižovatek : I/16 s komunikací 3. a 2.třídy (tzn. III/32547 a II/325) bude vždy provoz řízen třicestným semaforem uzavřený úsek (zábor bude cca 550 m dlouhý)



Schéma určené pro kyvadlové řízení dopravy řádně proškolenými pracovníky stavby:

PO - NE od 08:00 do 16:00 hod

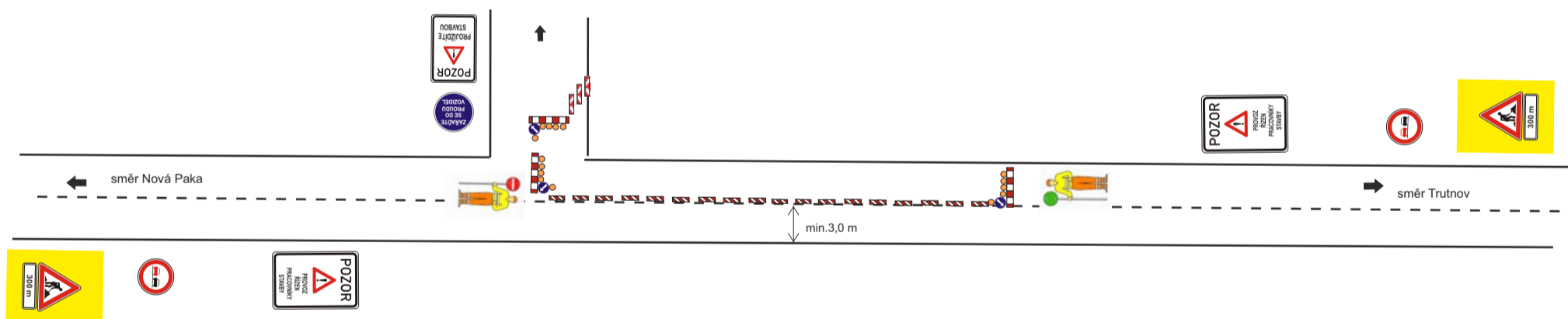
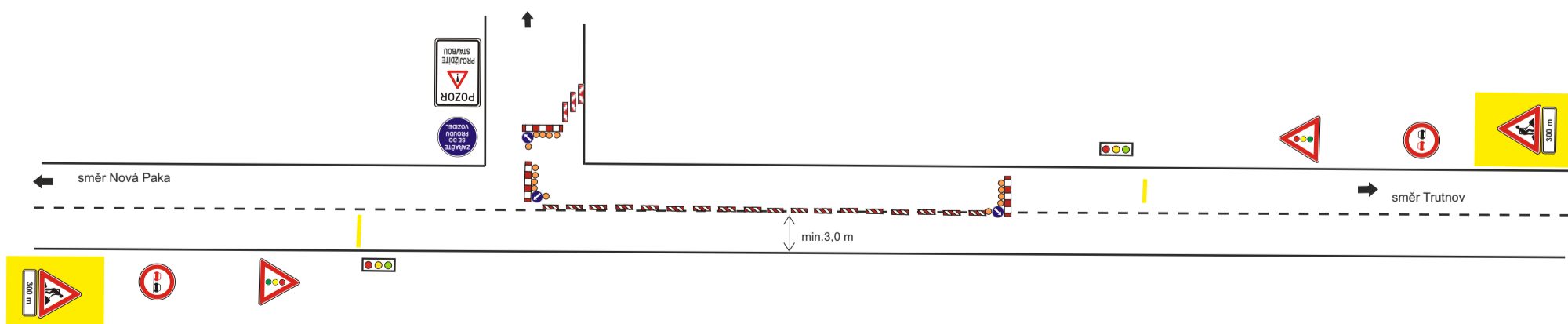


Schéma určené pro kyvadlové řízení dopravy pomocí SSZ :

PO - NE od 16:00 do 08:00 hod



DZ bude zrcadlově přemístěno dle postupu prací na druhou polovinu komunikace.

Dopravní opatření při akci :I/16 hranice Libereckého kraje - Vestřev , oprava silnice

II. ETAPA - 20.5. - 30.6.2024 (pracovní úsek 14.)

Řešení křižovatek : Řešení křižovatek : I/16 s komunikací 3. a 2.třídy (tzn. III/32547 a II/325) bude vždy provoz řízen třicestným semaforem

— uzavřený úsek (zábor bude cca 570 m dlouhý)



stávající autobusová zastávka bude přemístěna v jednom směru jízdy (tam kde je zábor) tak se přemístí a pak se otočí na druhou stranu



Schéma určené pro kyvadlové řízení dopravy řádně proškolenými pracovníky stavby:

PO - NE od 08:00 do 16:00 hod

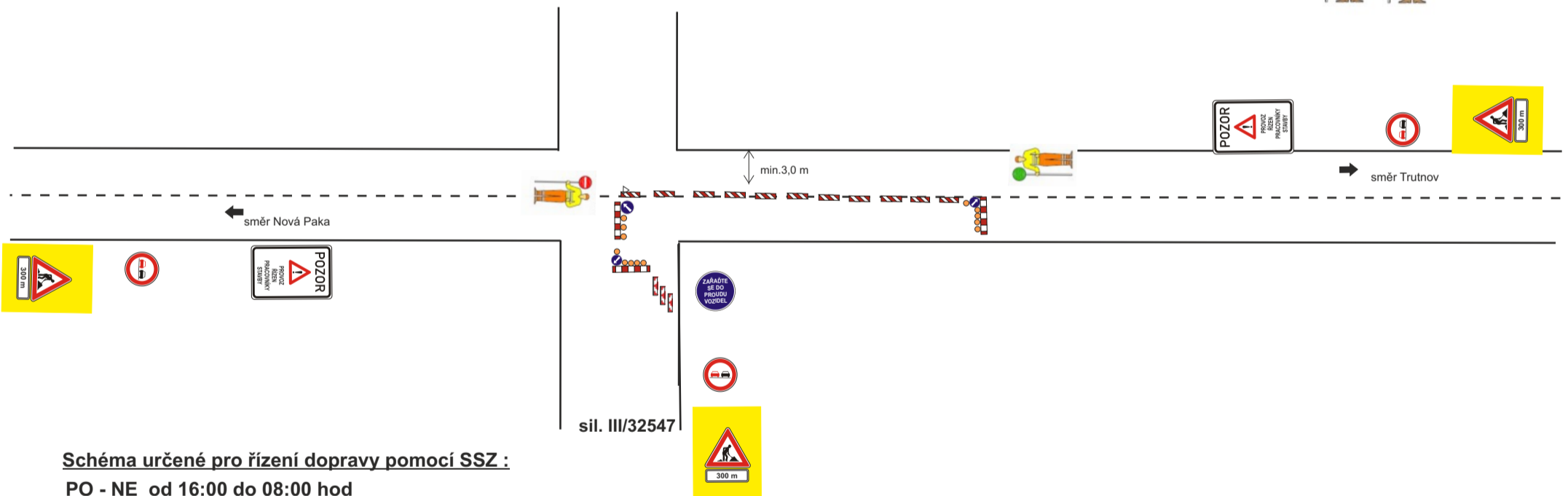
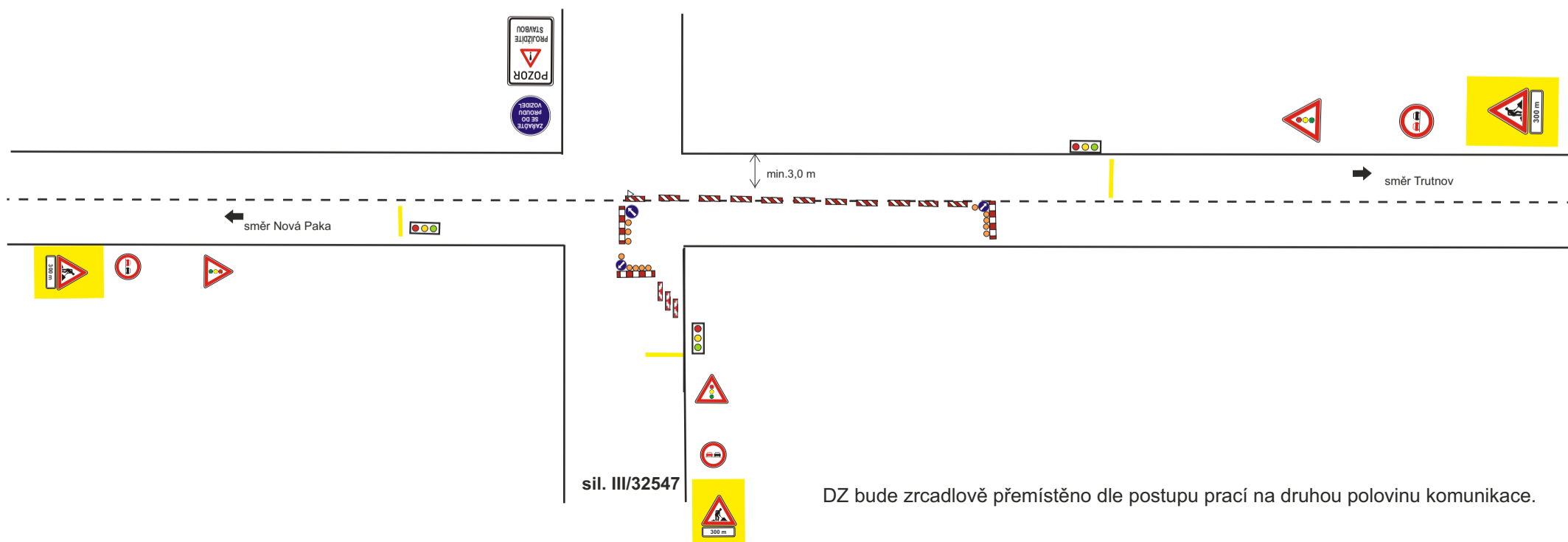


Schéma určené pro řízení dopravy pomocí SSZ :

PO - NE od 16:00 do 08:00 hod



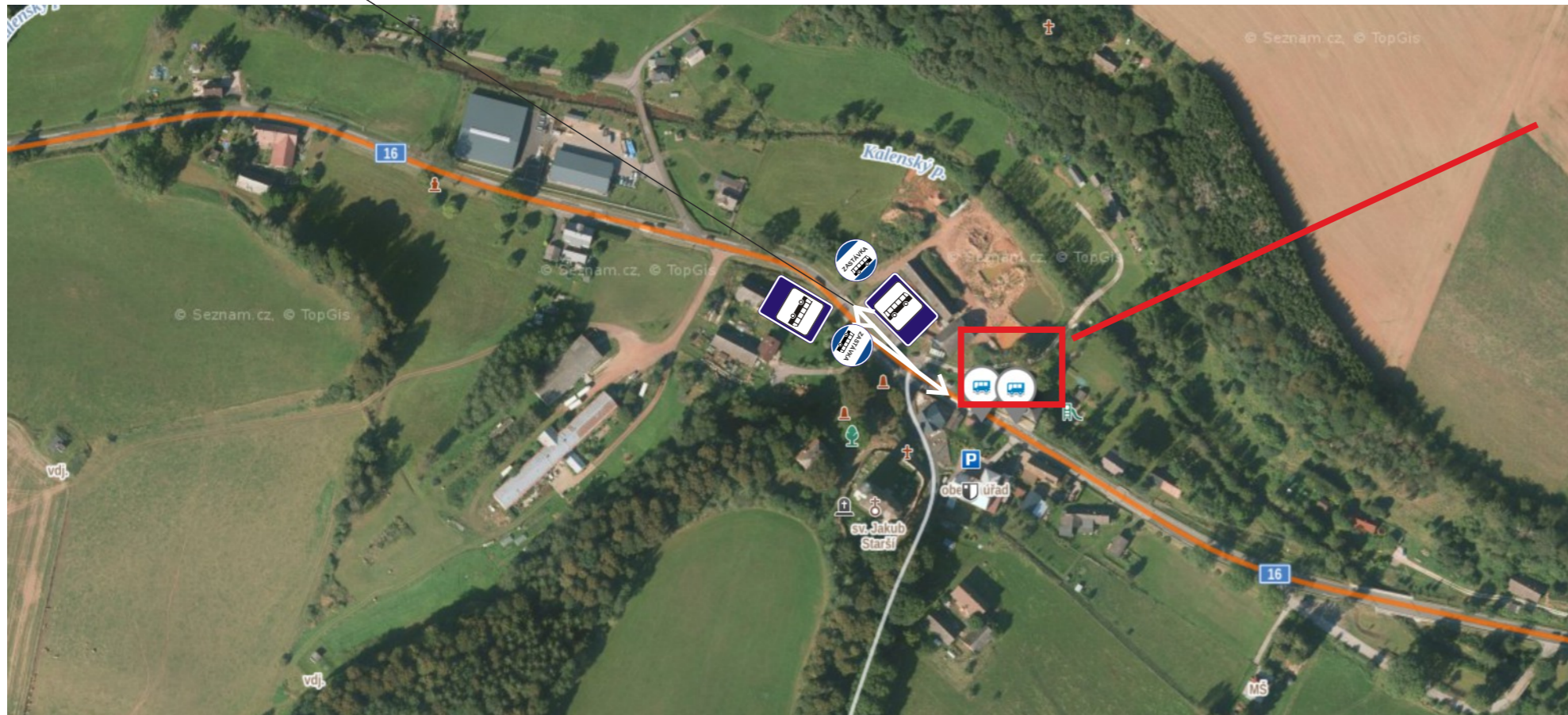
DZ bude zrcadlově přemístěno dle postupu prací na druhou polovinu komunikace.

Dopravní opatření při akci :I/16 hranice Libereckého kraje - Vestřev , oprava silnice

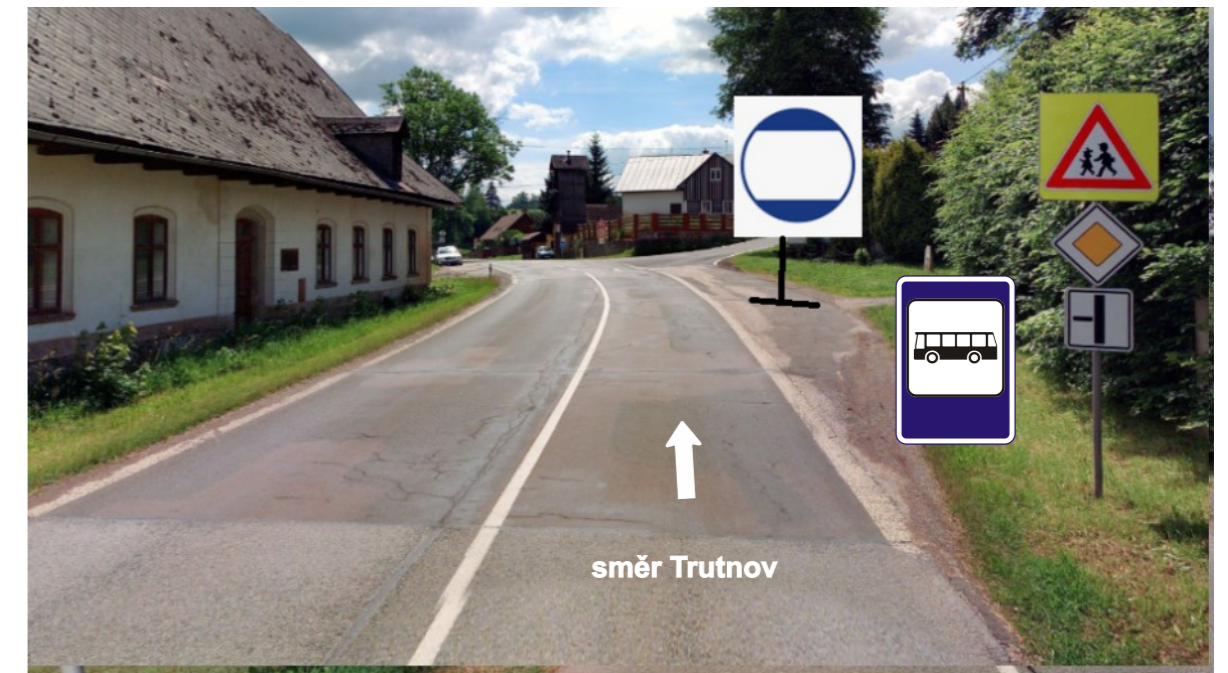
II. ETAPA - 20.5. - 30.6.2024 (pracovní úsek 14.)

  stávající autobusová zastávka bude přemístěna v jednom směru jízdy (tam kde je zábor) tak se přemístí a pak se otočí na druhou stranu

přemístěná zastávka: Dolní Olešnice, kostel



AUTOBUSOVÁ ZASTÁVKA
Dolní Olešnice, kostel
!!NEBUDE OBSLUHOVÁNA!!
PŘEMÍSTĚNA



Dopravní opatření při akci :I/16 hranice Libereckého kraje - Vestřev , oprava silnice

III. ETAPA - 1.7. - 11.8.2024 (12. a 16. pracovní úsek) a propustek 16-427P- 1.7.-31.7.2024

Řešení křižovatek : Řešení křižovatek : I/16 s komunikací 3. a 2.třídy (tzn. III/32547 a II/325) bude vždy provoz řízen třicestným semaforem
— uzavřený úsek (dva úseky pojedou najednou a k tomu bude pracovní místo na propustky)



Propustek 16-427P bude součástí 16. úseku.

Termíny úseků jsou pouze orientační , úseky budou kontiunálně po sobě navazovat, bez ohledu na předpokládané ukončení etap.

Investor:		
Objednatel:		
Kreslil:	PhDr. Denisa Pešková / tel.: 605 320 200 / e-mail: dzd@seznam.cz	Dopravní značení DZDH s.r.o. IČ: 17988756 Vlčkovická 224/98a, Hradec Králové 500 04 datová schránka: 2g3gyi
Zodp. projektant:	PhDr. Denisa Pešková / tel.: 605 320 200 / e-mail: dzd@seznam.cz	
Kontroloval:	Bc. Jan Pazdziora / tel.: 605 477 445 / e-mail: dzd@seznam.cz	
Kraj: Královehradecký	Okres: Trutnov	Obec:
Akce: I/16 hranice Libereckého kraje - Vestřev, oprava silnice DOPRAVNÉ INŽENÝRSKÁ OPATŘENÍ		DATUM 24.1.2023 Č.ZAKÁZKY 23007 STUPEŇ PD DIO MĚŘÍTKO - FORMÁT A3

Dopravní opatření při akci :I/16 hranice Libereckého kraje - Vestřev , oprava silnice

III. ETAPA - 1.7. - 11.8.2024 (pracovní úsek 12.)

Řešení křižovatek : Řešení křižovatek : I/16 s komunikací 3. a 2.třídy (tzn. III/32547 a II/325) bude vždy provoz řízen třicestným semaforem

— uzavřený úsek (zábor bude cca 450 m dlouhý)



stávající autobusová zastávka bude přemístěna v jednom směru jízdy (tam kde je zábor) tak se přemístí a pak se otočí na druhou stranu



Schéma určené pro kyvadlové řízení dopravy řádně proškolenými pracovníky stavby:

PO - NE od 08:00 do 16:00 hod

TERČ PRO STŘIDAVÝ PROVOZ

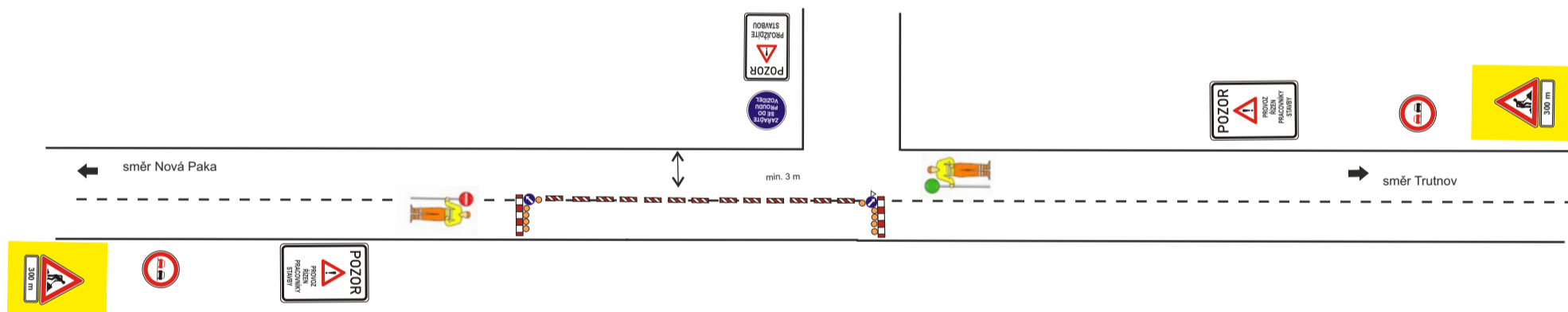
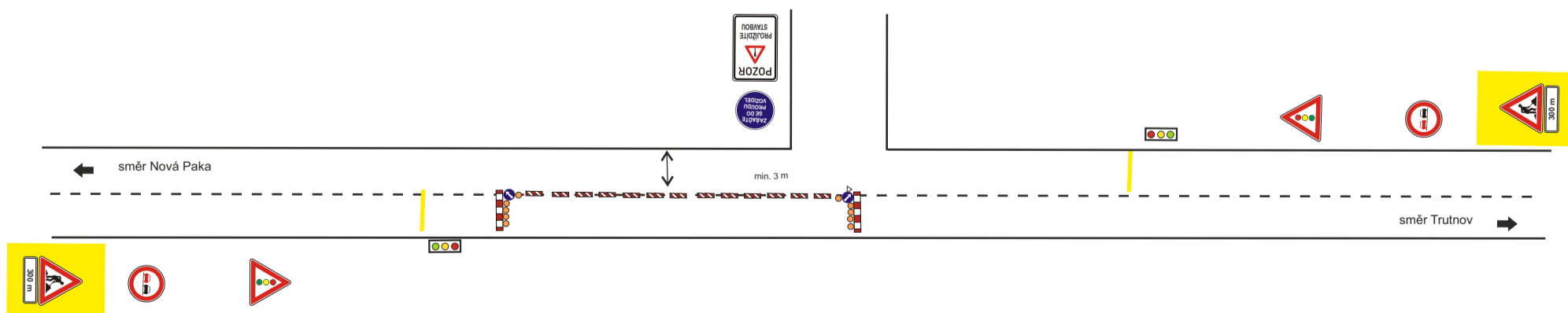


Schéma určené pro kyvadlové řízení dopravy pomocí SSZ :

PO - NE od 16:00 do 08:00 hod



DZ bude zrcadlově přemístěno dle postupu prací na druhou polovinu komunikace.

Dopravní opatření při akci :I/16 hranice Libereckého kraje - Vestřev , oprava silnice

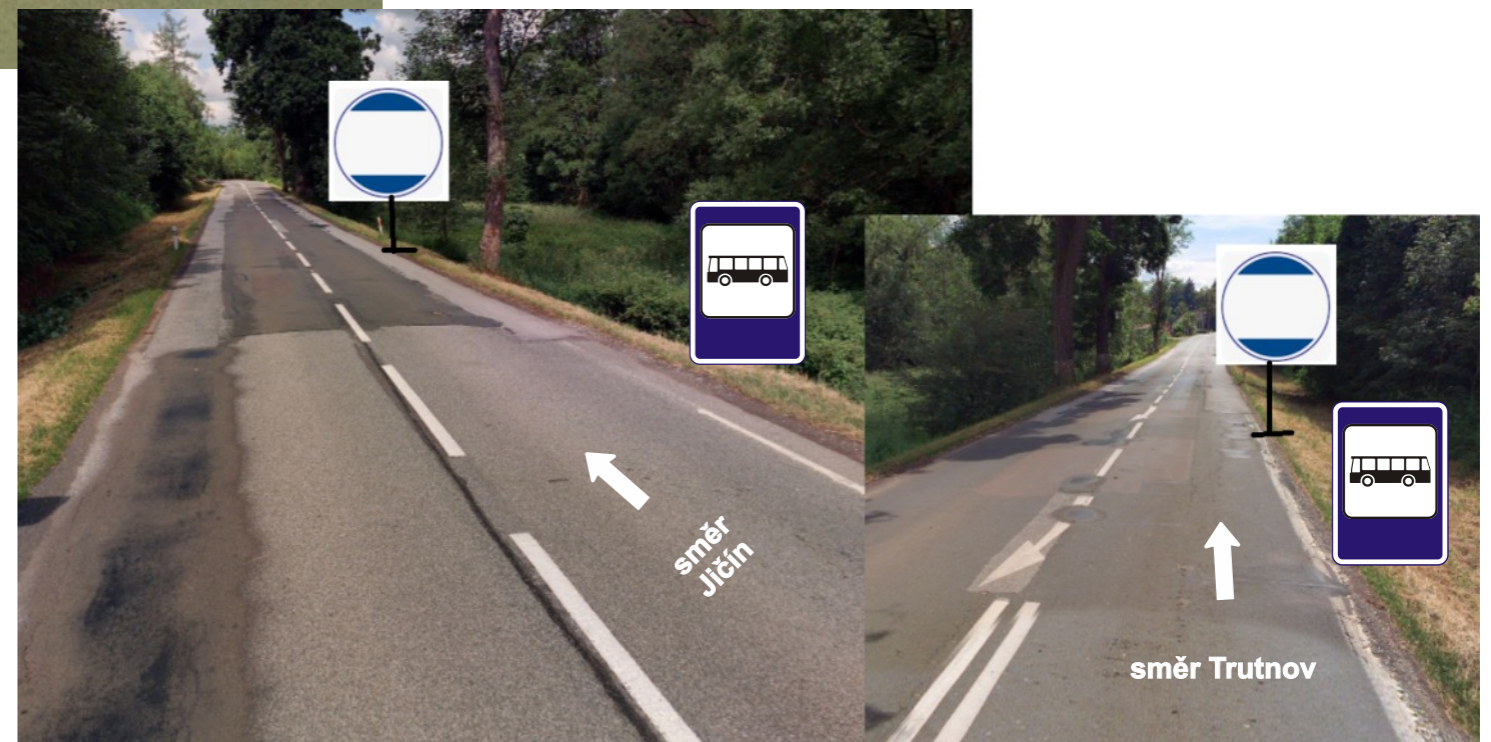
III. ETAPA - 1.7. - 11.8.2024 (pracovní úsek 12.)

  stávající autobusová zastávka bude přemístěna v jednom směru jízdy (tam kde je zábor) tak se přemístí a pak se otočí na druhou stranu



AUTOBUSOVÁ ZASTÁVKA
Dolní Olešnice, hostinec
!!NEBUDE OBSLUHOVÁNA!!
PŘEMÍSTĚNA

přemístěná zastávka: Dolní Olešnice, hostinec



III. ETAPA - 1.7. - 11.8.2024 (pracovní úsek 16.)

Řešení křižovatek : Řešení křižovatek : I/16 s komunikací 3. a 2.třídy (tzn. III/32547 a II/325) bude vždy provoz řízen třicestným semaforem

— uzavřený úsek (zábor bude cca 475 m dlouhý)



Schéma určené pro kyvadlové řízení dopravy řádně proškolenými pracovníky stavby:

PO - NE od 08:00 do 16:00 hod

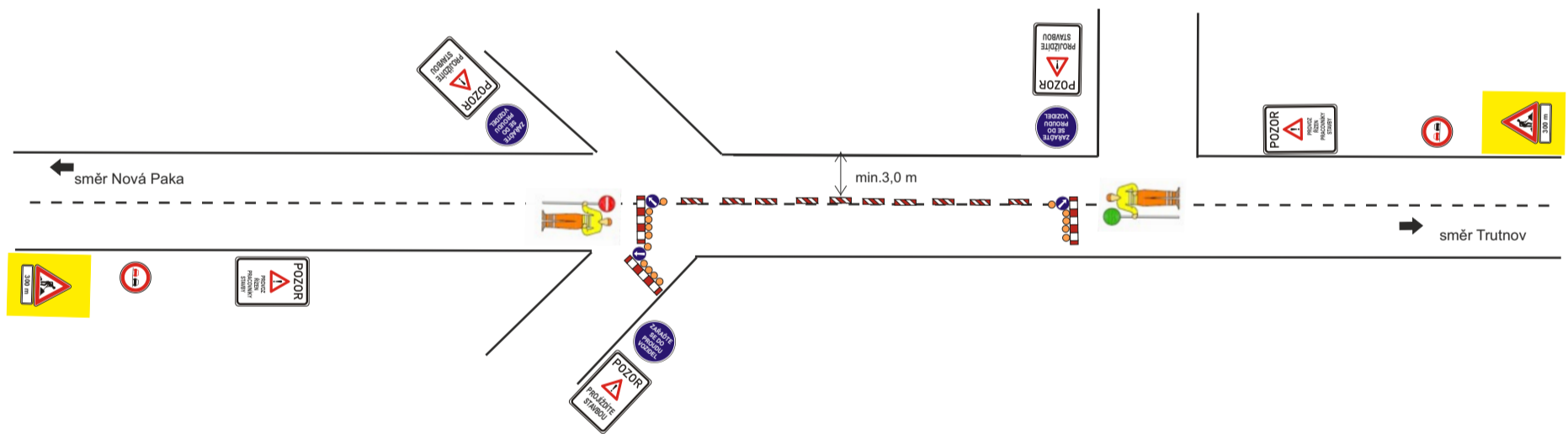
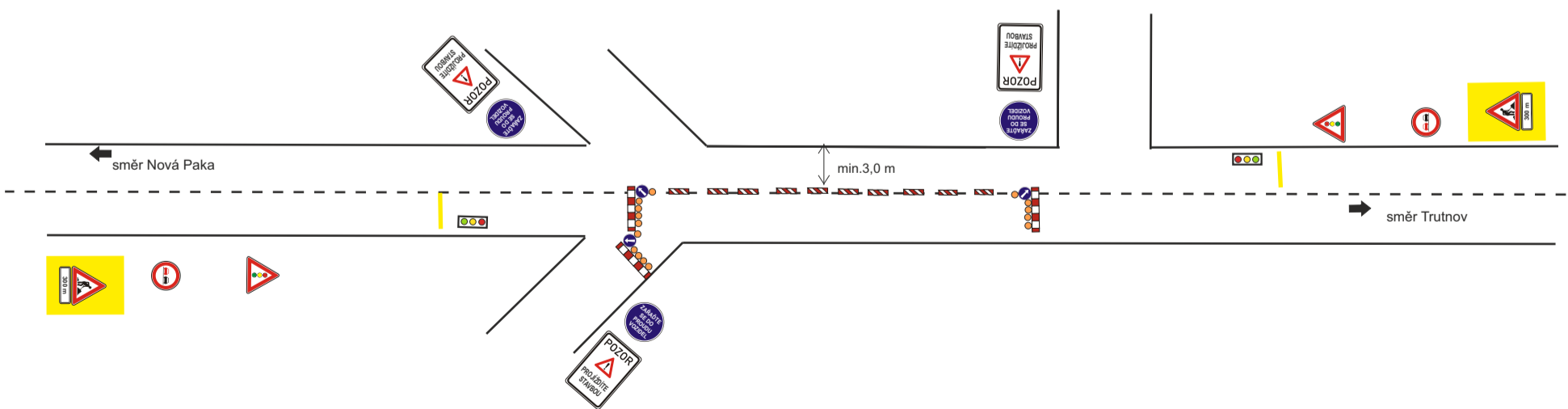


Schéma určené pro kyvadlové řízení dopravy pomocí SSZ :

PO - NE od 16:00 do 08:00 hod



DZ bude zrcadlově přemístěno dle postupu prací na druhou polovinu komunikace.

Dopravní opatření při akci :I/16 hranice Libereckého kraje - Vestřev , oprava silnice

IV.ETAPA - 12.8. - 30.9.2024 (15. a 18. pracovní úsek)

Řešení křižovatek : Řešení křižovatek : I/16 s komunikací 3. a 2.třídy (tzn. III/32547 a II/325) bude vždy provoz řízen třicestným semaforem
— uzavřený úsek (dva úseky pojedou najednou a k tomu bude pracovní místo na propustky)



Termíny úseků jsou pouze orientační , úseky budou kontinálně po sobě navazovat, bez ohledu na předpokládané ukončení etap.

Investor:					
Objednatel:					
Kreslil:	PhDr. Denisa Pešková / tel.: 605 320 200 / e-mail: dzd@seznam.cz	Dopravní značení DZDH s.r.o. IČ: 17988756 Vlčkovická 224/98a, Hradec Králové 500 04 datová schránka: 2g3gyi			
Zodp. projektant:	PhDr. Denisa Pešková / tel.: 605 320 200 / e-mail: dzd@seznam.cz				
Kontroloval:	Bc. Jan Pazdziora / tel.: 605 477 445 / e-mail: dzd@seznam.cz				
Kraj:	Královohradecký	Okres:	Trutnov	Obec:	
Akce:		DATUM	24.1.2023		
<i>I/16 hranice Libereckého kraje - Vestřev, oprava silnice</i>		Č.ZAKÁZKY	23007		
DOPRAVNĚ INŽENÝRSKÁ OPATŘENÍ		STUPEŇ PD	DIO		
		MĚŘÍTKO	-		
		FORMÁT	A3		

Dopravní opatření při akci :I/16 hranice Libereckého kraje - Vestřev , oprava silnice

IV. ETAPA - 12.8. - 30.9.2024 (pracovní úsek 15.)

Řešení křižovatek : Řešení křižovatek : I/16 s komunikací 3. a 2.třídy (tzn. III/32547 a II/325) bude vždy provoz řízen třicestným semaforem

— uzavřený úsek (zábor bude cca 550 m dlouhý)



Schéma určené pro kyvadlové řízení dopravy řádně proškolenými pracovníky stavby:

PO - NE od 08:00 do 16:00 hod

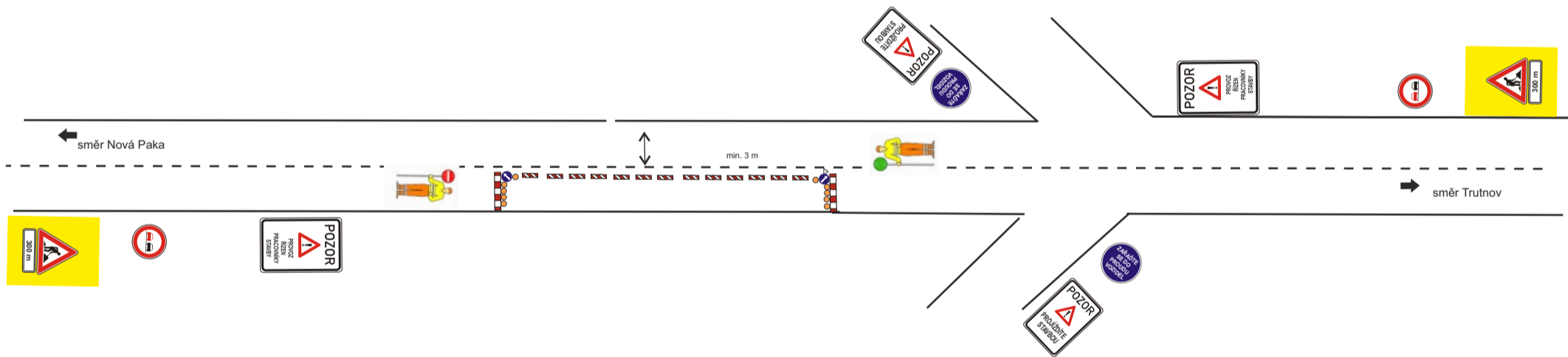
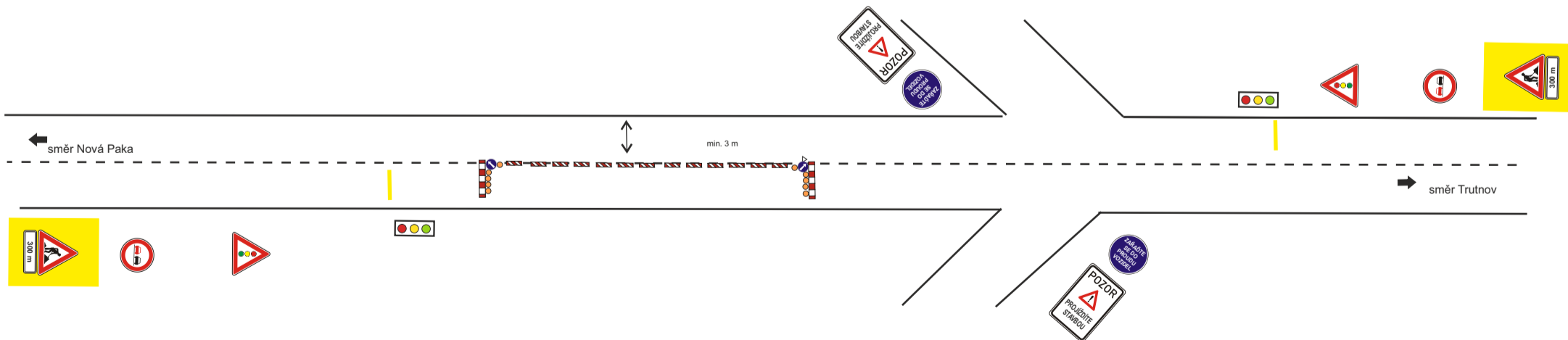


Schéma určené pro kyvadlové řízení dopravy pomocí SSZ :

PO - NE od 16:00 do 08:00 hod



DZ bude zrcadlově přemístěno dle postupu prací na druhou polovinu komunikace.

Dopravní opatření při akci :I/16 hranice Libereckého kraje - Vestřev , oprava silnice

IV. ETAPA - 12.8. - 30.9.2024 (pracovní úsek 18.)

Řešení křižovatek : Řešení křižovatek : I/16 s komunikací 3. a 2.třídy (tzn. III/32547 a II/325) bude vždy provoz řízen třícestným semaforem

— uzavřený úsek (zábor bude cca 319 m dlouhý)

Schéma určené pro kyvadlové řízení dopravy řádně proškolenými pracovníky stavby:

PO - NE od 08:00 do 20:00 hod (od 08:00 do 18:00 hod)

TERČ PRO STŘÍDAVÝ PROVOZ

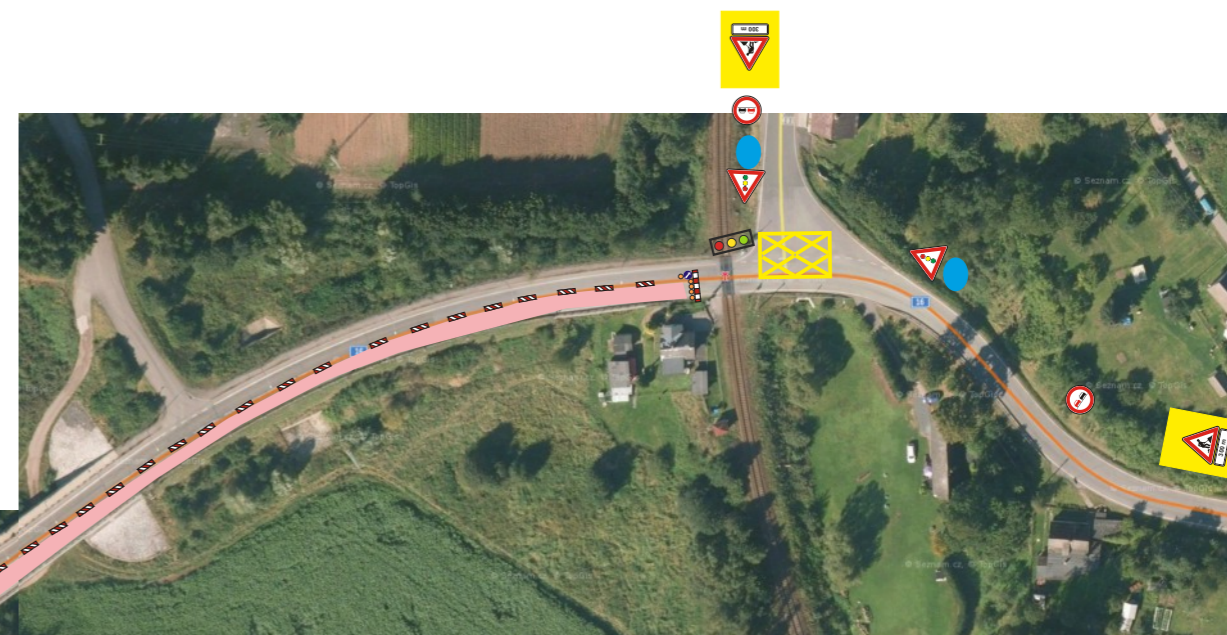
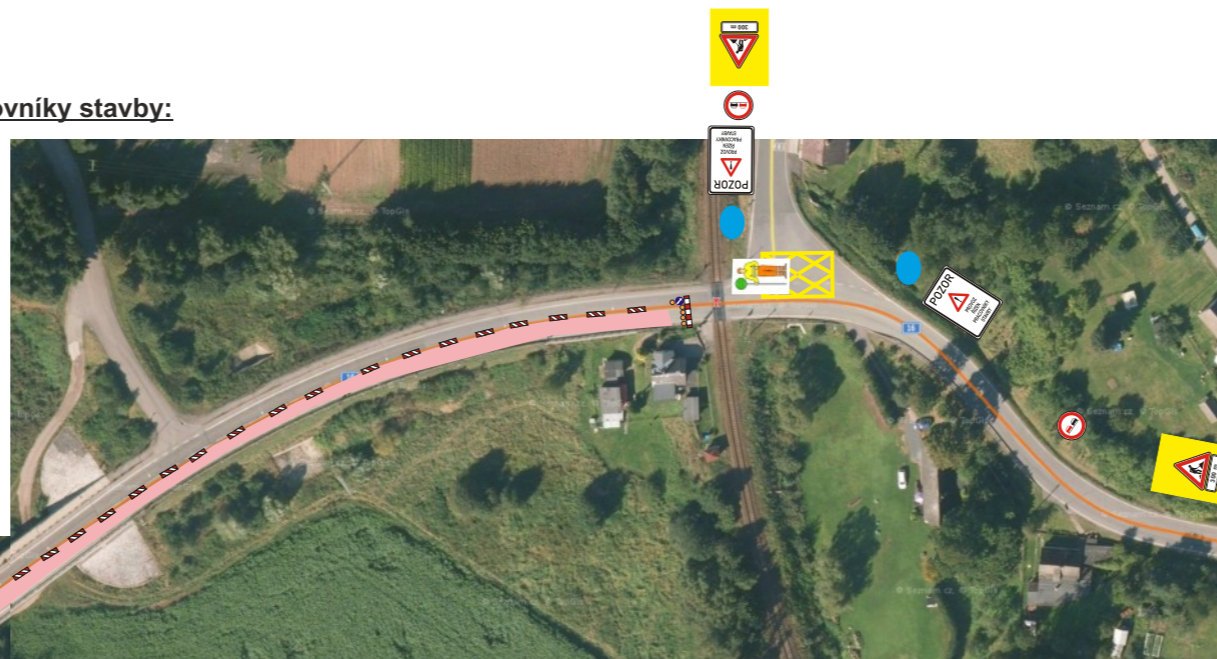
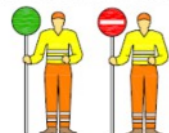


Schéma určené pro řízení dopravy pomocí SSZ :

PO - NE od 20:00 do 08:00 hod (od 18:00 do 08:00 hod)



Přesné určení času řízení provozu bude upřesněno , záleží na intenzitě vlakové dopravy a dalších ovlivňujících aspektů. Časy mohou být navýšeny nebo ubrány, po konzultaci s DI PČR a krajským úřadem.

Dopravní opatření při akci :I/16 hranice Libereckého kraje - Vestřev , oprava silnice

IV. ETAPA - 12.8. - 30.9.2024 (pracovní úsek 18.)

Řešení křižovatek : Řešení křižovatek : I/16 s komunikací 3. a 2.třídy (tzn. III/32547 a II/325) bude vždy provoz řízen třícestným semaforem

— uzavřený úsek (zábor bude cca 319 m dlouhý)

Schéma určené pro kyvadlové řízení dopravy řádně proškolenými pracovníky stavby:

PO - NE od 08:00 do 20:00 hod (od 08:00 do 18:00 hod)

TERČ PRO STŘÍDAVÝ PROVOZ

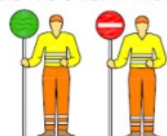


Schéma určené pro řízení dopravy pomocí SSZ :

PO - NE od 20:00 do 08:00 hod (od 18:00 do 08:00 hod)



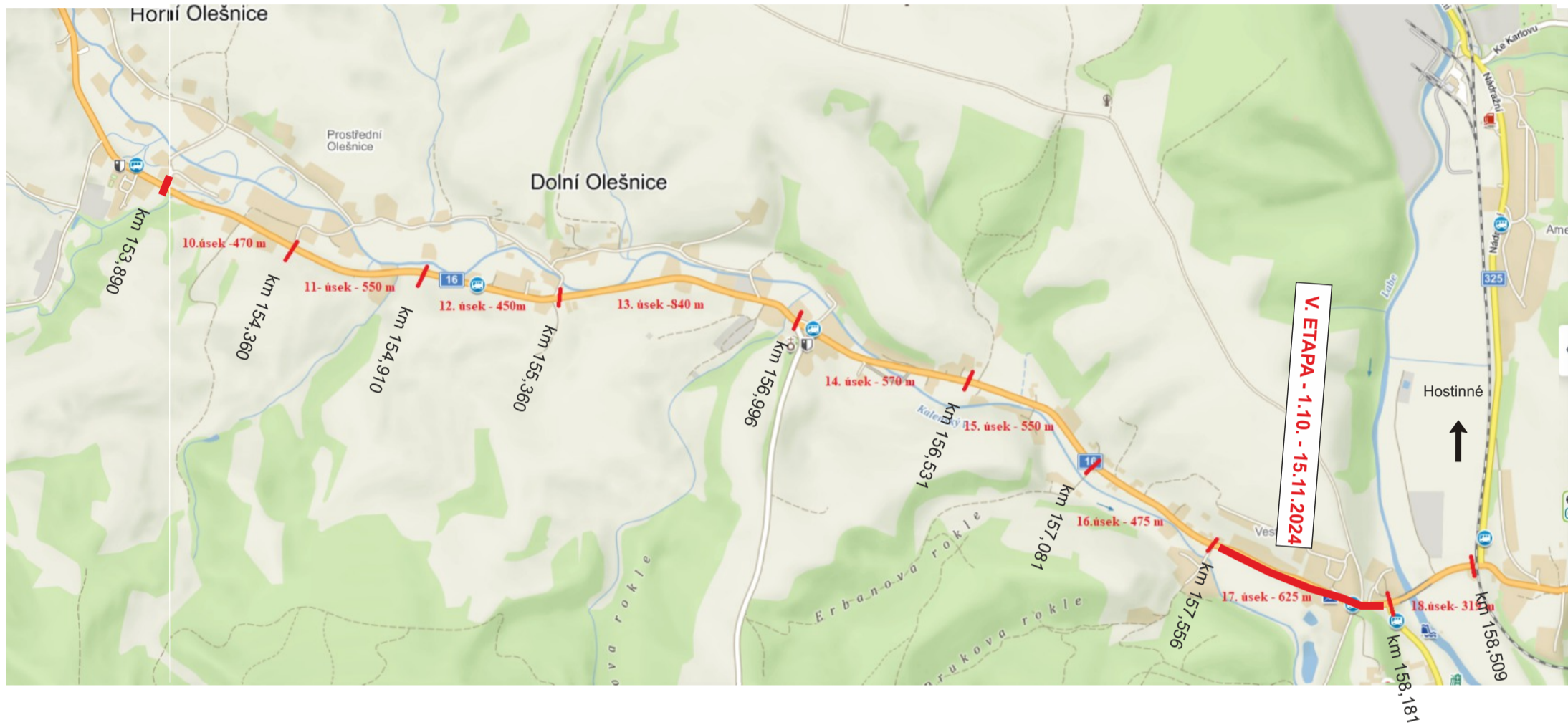
Přesné určení času řízení provozu bude upřesněno , záleží na intenzitě vlakové dopravy a dalších ovlivňujících aspektů. Časy mohou být navýšeny nebo ubrány, po konzultaci s DI PČR a krajským úřadem.

Dopravní opatření při akci :I/16 hranice Libereckého kraje - Vestřev , oprava silnice

V. ETAPA - 1.10. - 15.11.2024 (pracovní úsek 17.)

Řešení křižovatek : Řešení křižovatek : I/16 s komunikací 3. a 2.třídy (tzn. III/32547 a II/325) bude vždy provoz řízen třicestným semaforem

— uzavřený úsek (zábor bude cca 625 m dlouhý)



Termíny úseků jsou pouze orientační , úseky budou kontinálně po sobě navazovat, bez ohledu na předpokládané ukončení etap.

Investor:					
Objednatel:					
Kreslil:	PhDr. Denisa Pešková / tel.: 605 320 200 / e-mail: dzd@seznam.cz	Dopravní značení DZDH s.r.o. IČ: 17988756 Vlčkovická 224/98a, Hradec Králové 500 04 datová schránka: 2g3gyi			
Zodp. projektant:	PhDr. Denisa Pešková / tel.: 605 320 200 / e-mail: dzd@seznam.cz				
Kontroloval:	Bc. Jan Pazdziora / tel.: 605 477 445 / e-mail: dzd@seznam.cz				
Kraj:	Královehradecký	Okres:	Trutnov	Obec:	
Akce:		DATUM	24.1.2023		
<i>I/16 hranice Libereckého kraje - Vestřev, oprava silnice</i>		Č.ZAKÁZKY	23007		
DOPRAVNĚ INŽENÝRSKÁ OPATŘENÍ		STUPEŇ PD	DIO		
		MĚŘÍTKO	-		
		FORMÁT	A3		

Dopravní opatření při akci :I/16 hranice Libereckého kraje - Vestřev , oprava silnice

V. ETAPA - 1.10. - 15.11.2024 (pracovní úsek 17.)

Řešení křižovatek : Řešení křižovatek : I/16 s komunikací 3. a 2.třídy (tzn. III/32547 a II/325) bude vždy provoz řízen třicestným semaforem
stávající autobusová zastávka bude přemístěna v jednom směru jízdy (tam kde je zábor) tak se přemístí a pak se otočí na druhou stranu

— uzavřený úsek (zábor bude cca 625 m dlouhý)



Schéma určené pro kyvadlové řízení dopravy řádně proškolenými pracovníky stavby:

PO - NE od 08:00 do 16:00 hod

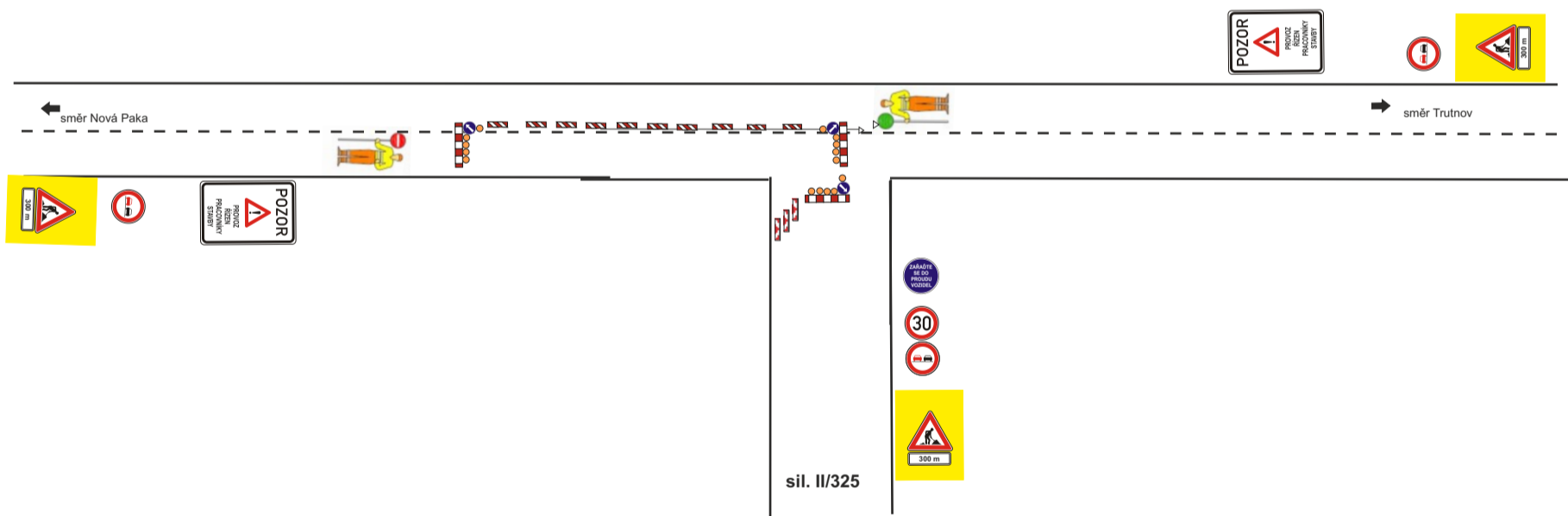
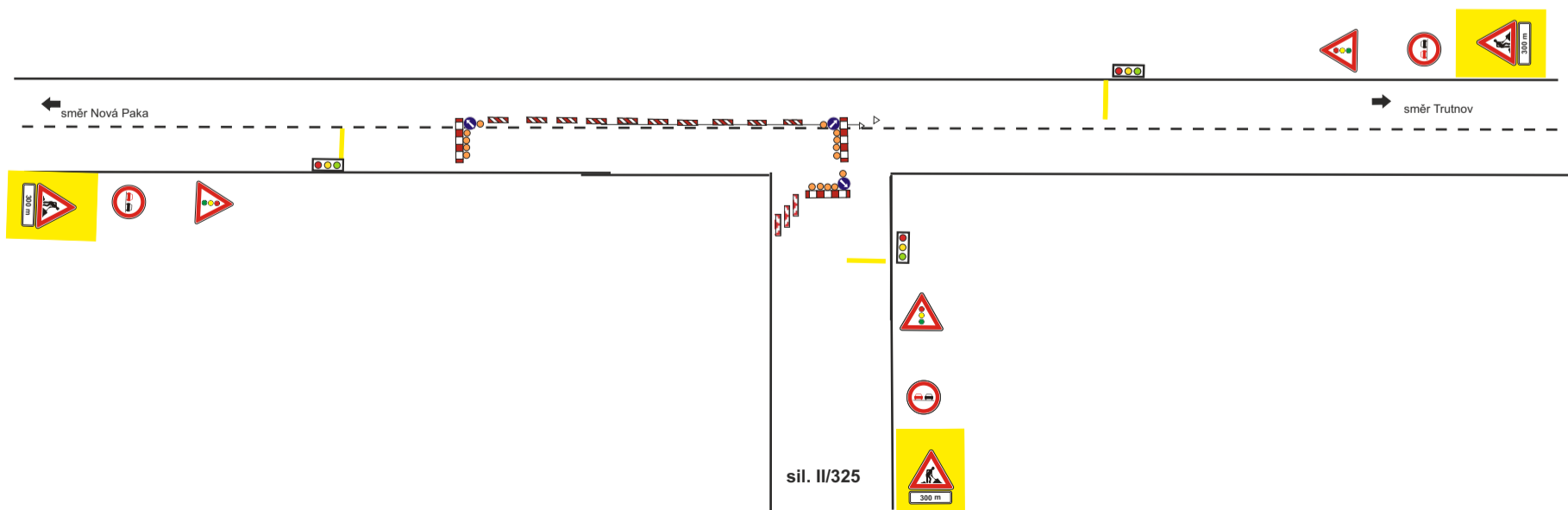


Schéma určené pro kyvadlové řízení dopravy pomocí SSZ :

PO - NE od 16:00 do 08:00 hod



DZ bude zrcadlově přemístěno dle postupu prací na druhou polovinu komunikace.

Dopravní opatření při akci :I/16 hranice Libereckého kraje - Vestřev , oprava silnice

V. ETAPA - 1.10. - 15.11.2024 (pracovní úsek 17.)

  stávající autobusová zastávka bude přemístěna v jednom směru jízdy (tam kde je zábor) tak se přemístí a pak se otočí na druhou stranu



AUTOBUSOVÁ ZASTÁVKA
Dolní Olešnice, Nové Zámky
!!NEBUDE OBSLUHOVÁNA!!
PŘEMÍSTĚNA

přemístěná zastávka: Dolní Olešnice, Nové Zámky

