


ROZMÍSTĚNÍ ROZVADĚČŮ A SVĚTLÝCH BODŮ VEŘEJNÉHO OSVĚTLENÍ V OBCI DOLNÍ OLEŠNICE

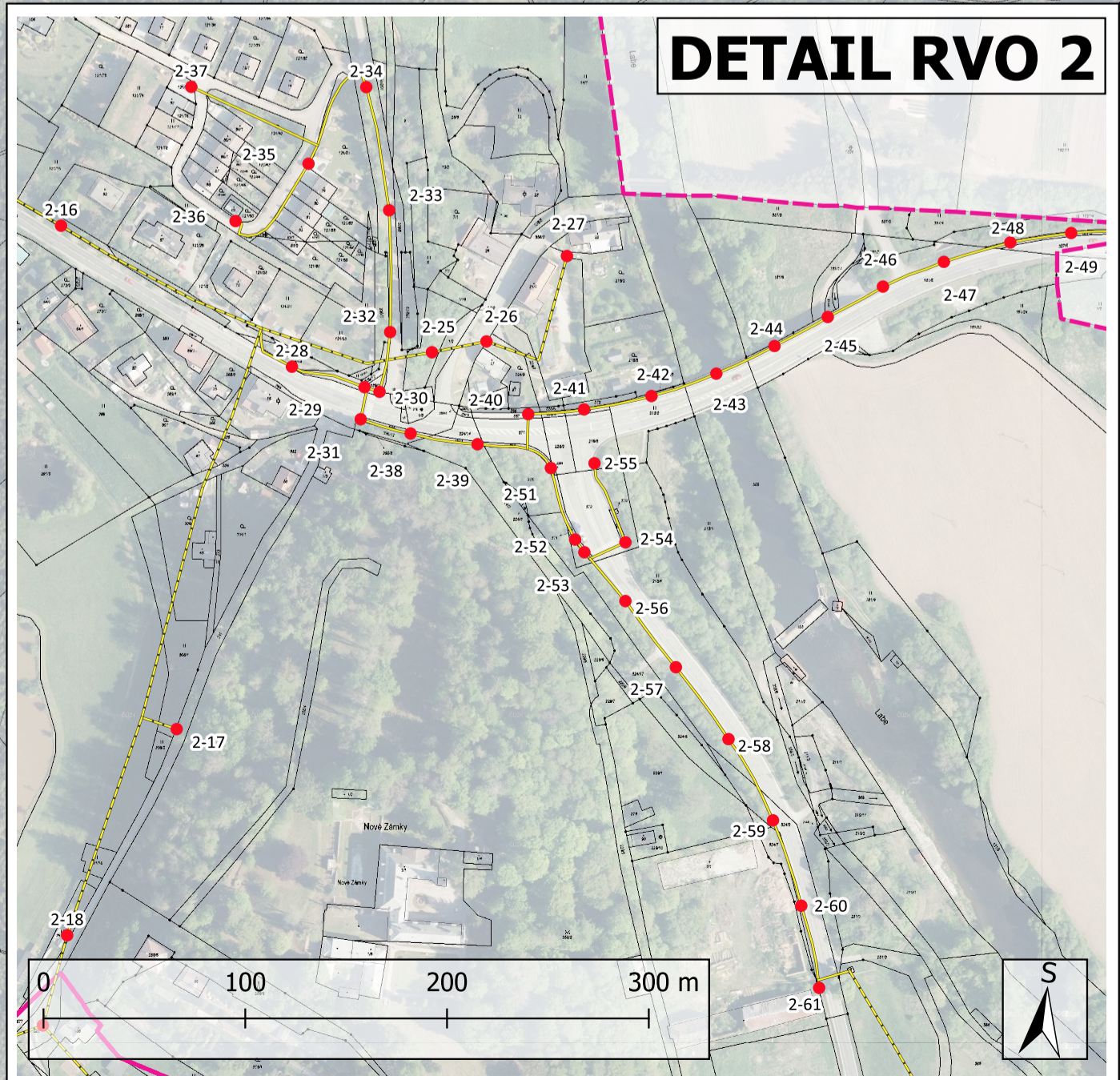
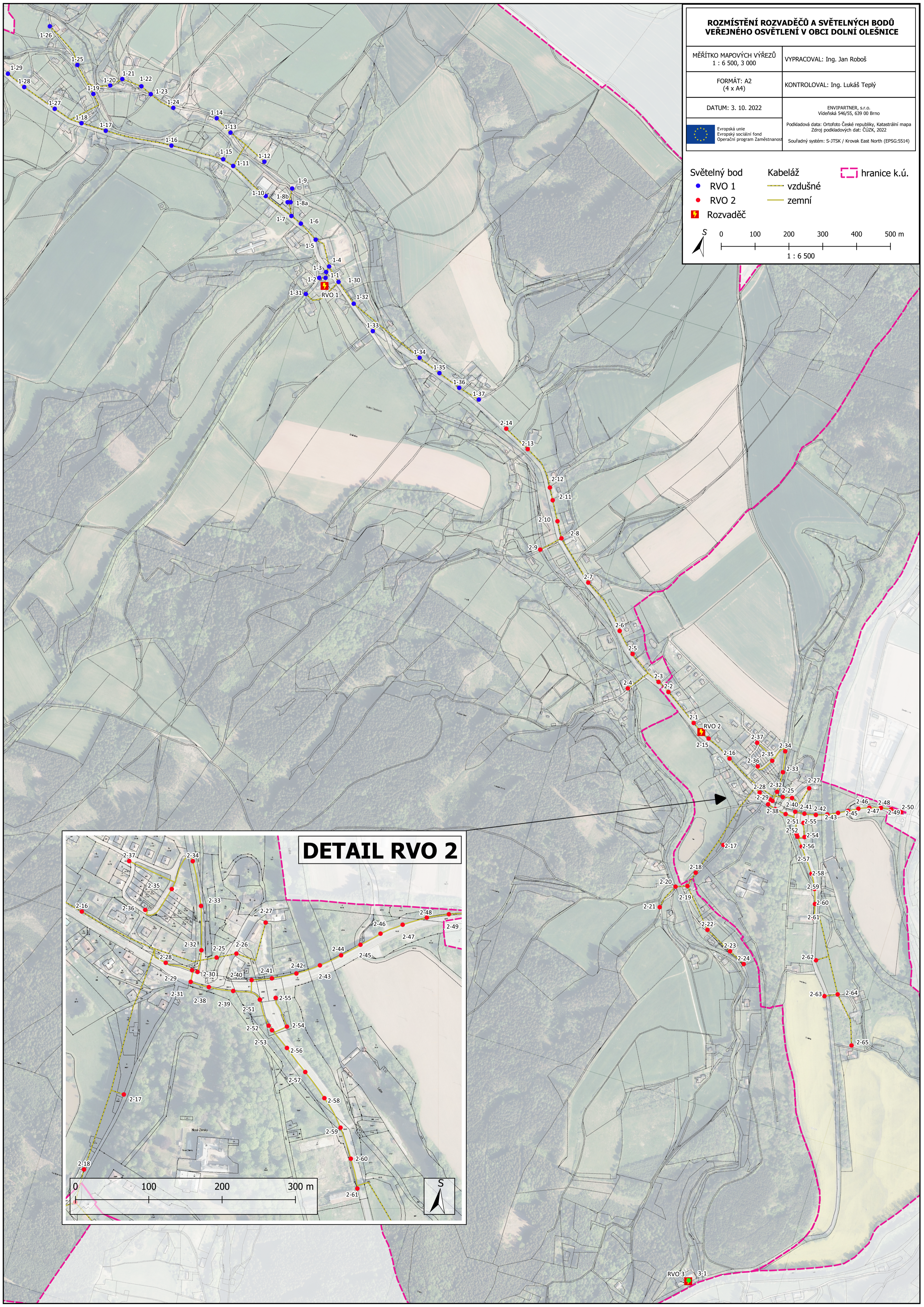
MĚŘÍTKO MAPOVÝCH VÝŘEZŮ 1 : 6 500, 3 000	VYPRACOVAL: Ing. Jan Roboš
FORMÁT: A2 (4 x A4)	KONTROLOVAL: Ing. Lukáš Teplý
DATUM: 3. 10. 2022	ENVIPARTNER, s.r.o. Viedeňská 546/55, 639 00 Brno
 Evropská unie Evropský sociální fond Operační program Zaměstnanost	Podkladová data: Ortofoto České republiky, Katastrální mapa Zdroj podkladových dat: ČÚZK, 2022 Souřadný systém: S-JTSK / Krovak East North (EPSG:5514)

Světelný bod
● RVO 1
● RVO 2
■ Rozvaděč

Kabeláž
— vzdušné
— zemní

hranice k.ú.

 0 100 200 300 400 500 m
1 : 6 500



RVO 3 3-1